

**UCHWAŁA NR XXXI/308/2021  
RADY MIEJSKIEJ W STRYKOWIE**

z dnia 25 stycznia 2021 r.

**w sprawie przystąpienia do sporządzenia miejscowego planu zagospodarowania przestrzennego Gminy Stryków dla fragmentów wsi Anielin, Anielin Swędowski, Kalinów, Kielmina, Niesułków, Sierźnia, Smolice, Swędów, Warszewice oraz Wola Błędowa**

Na podstawie art. 18 ust. 2 pkt 15 ustawy z dnia 8 marca 1990 r. o samorządzie gminnym (Dz. U. z 2020 r. poz. 713 i 1378) i art. 14 ust. 1 i ust. 2 ustawy z dnia 27 marca 2003 r. o planowaniu i zagospodarowaniu przestrzennym (Dz. U. z 2020 r. poz. 293, 471, 782, 1086 i 1378, z 2021 r. poz. 11) uchwała się, co następuje:

**§ 1.** Przystępuje się do sporządzenia miejscowego planu zagospodarowania przestrzennego Gminy Stryków dla fragmentów wsi Anielin, Anielin Swędowski, Kalinów, Kielmina, Niesułków, Sierźnia, Smolice, Swędów, Warszewice oraz Wola Błędowa.

**§ 2.** Granice obszarów objętych planem określają załączniki nr 1 - nr 9 do niniejszej uchwały.

**§ 3.** Wykonanie uchwały powierza się Burmistrzowi Strykowa.

**§ 4.** Uchwała wchodzi w życie z dniem podjęcia.

Przewodniczący Rady  
Miejskiej w Strykowie

**Paweł Kasica**



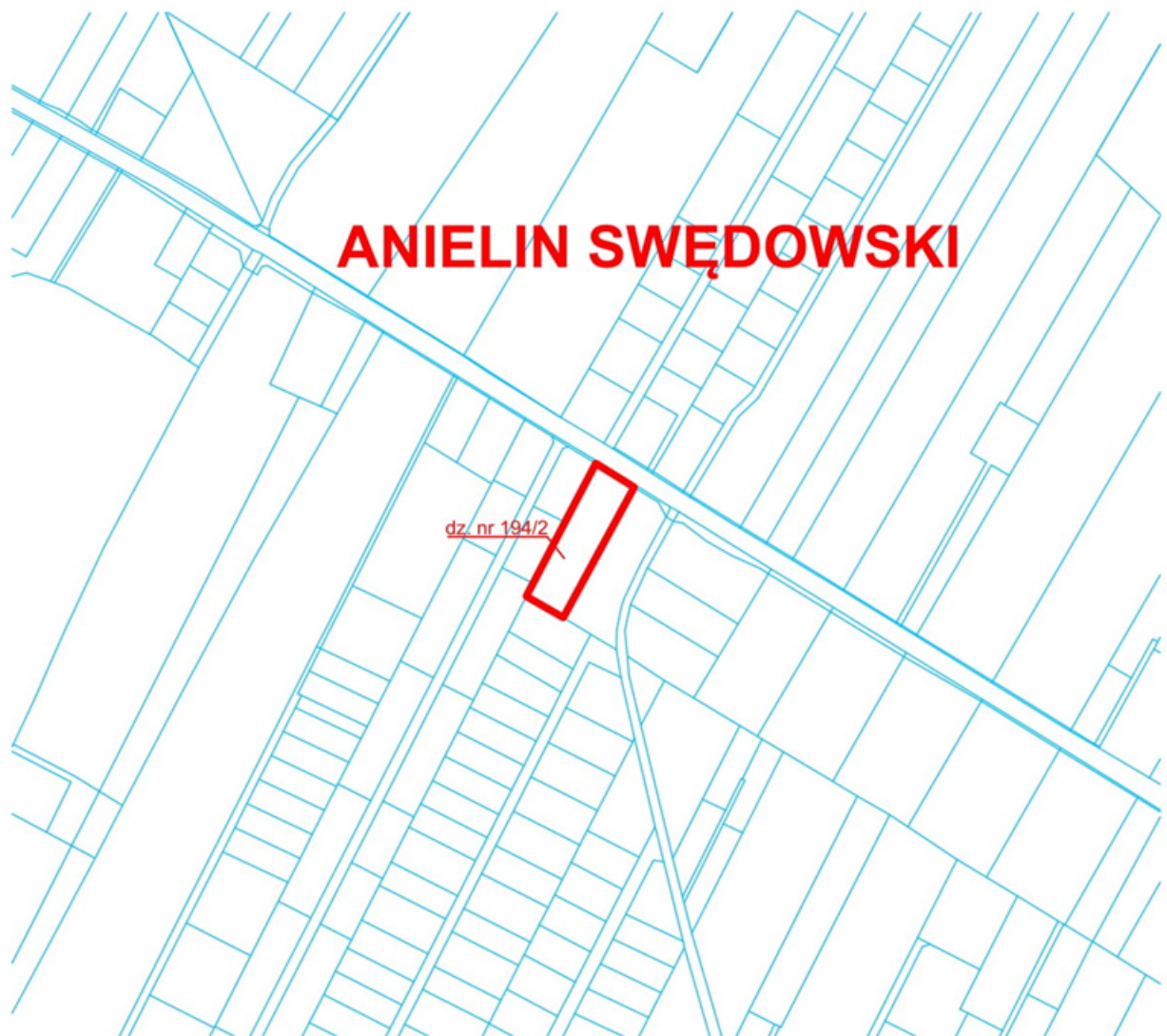
LEGENDA:



GRANICE TERENU OBJĘTEGO PLANEM



GRANICE OBRĘBÓW

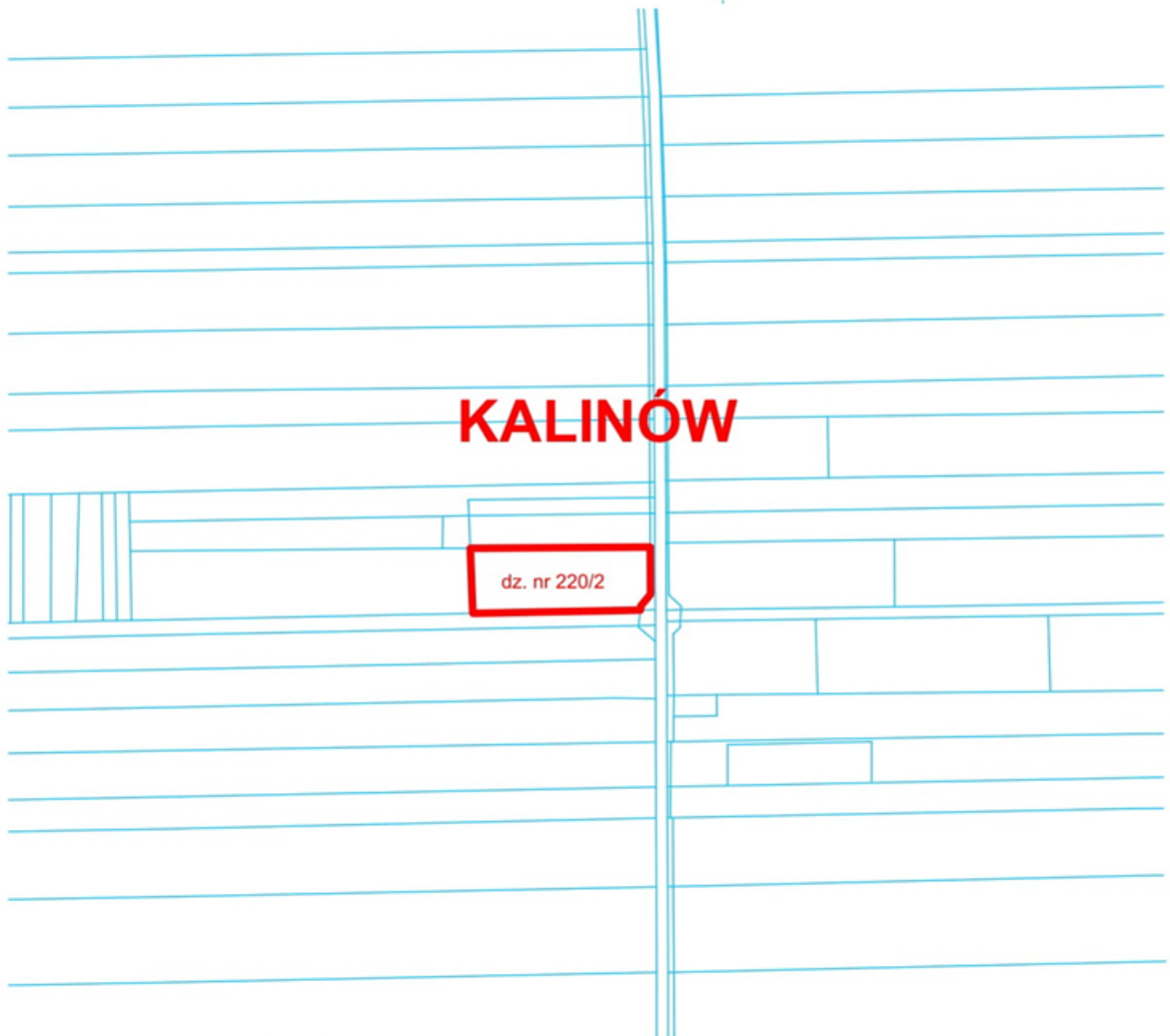


LEGENDA:



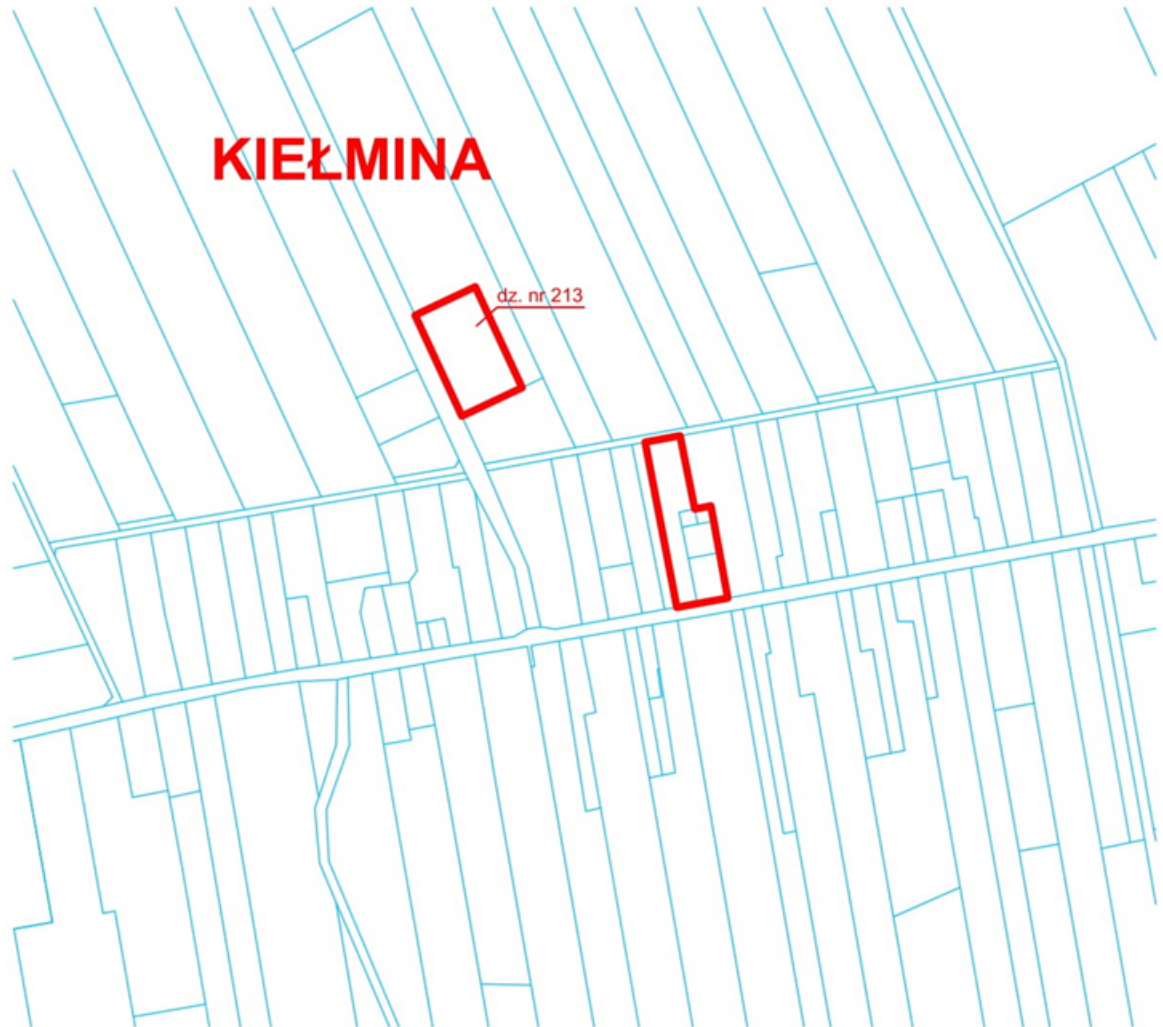
GRANICE TERENU OBJĘTEGO PLANEM

Załącznik Nr 3 do uchwały Nr XXXI/308/2021  
Rady Miejskiej w Strykowie  
z dnia 25 stycznia 2021 r.



LEGENDA:



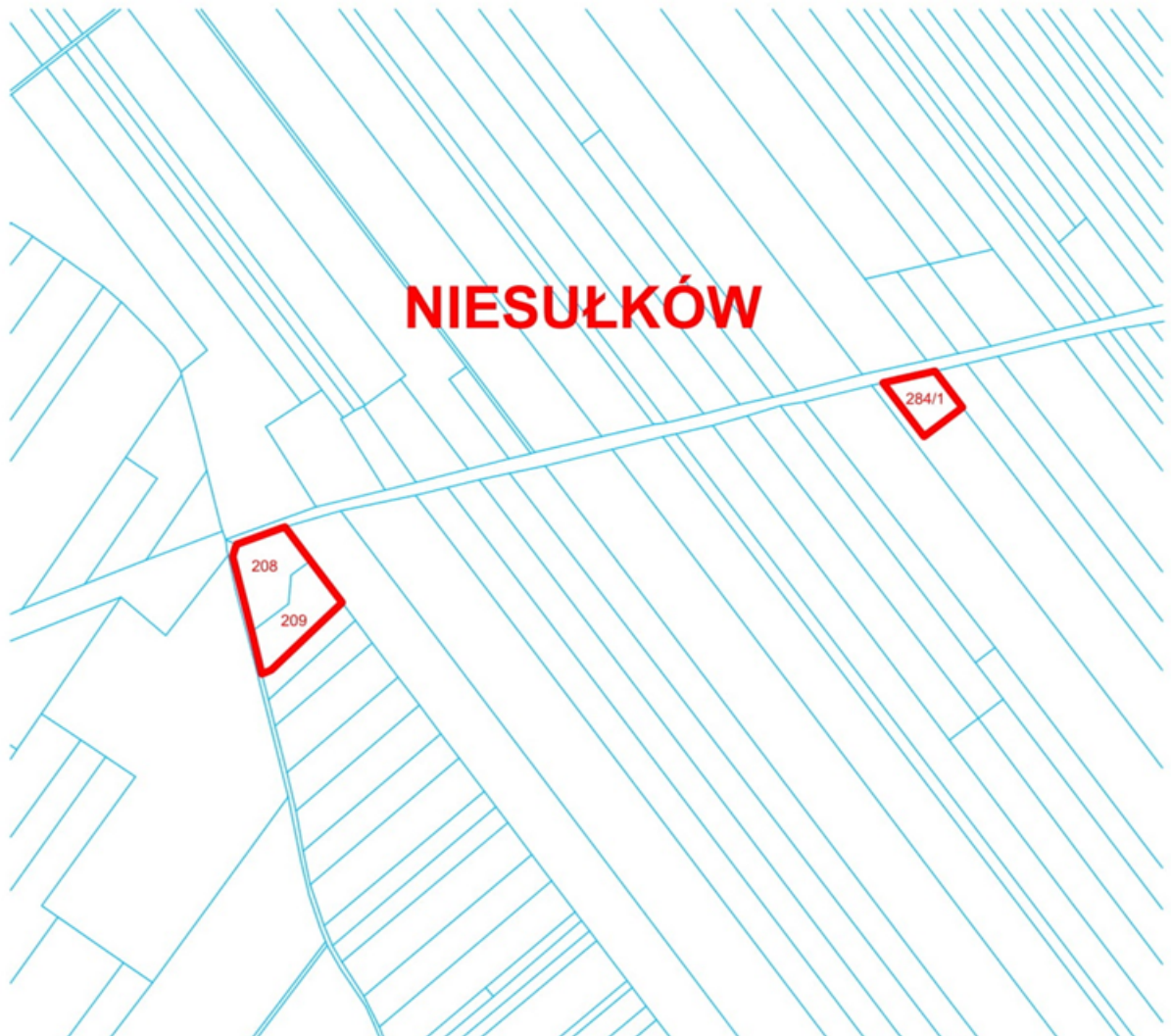


LEGENDA:



GRANICE TERENU OBJĘTEGO PLANEM





LEGENDA:

 GRANICE TERENU OBJĘTEGO PLANEM

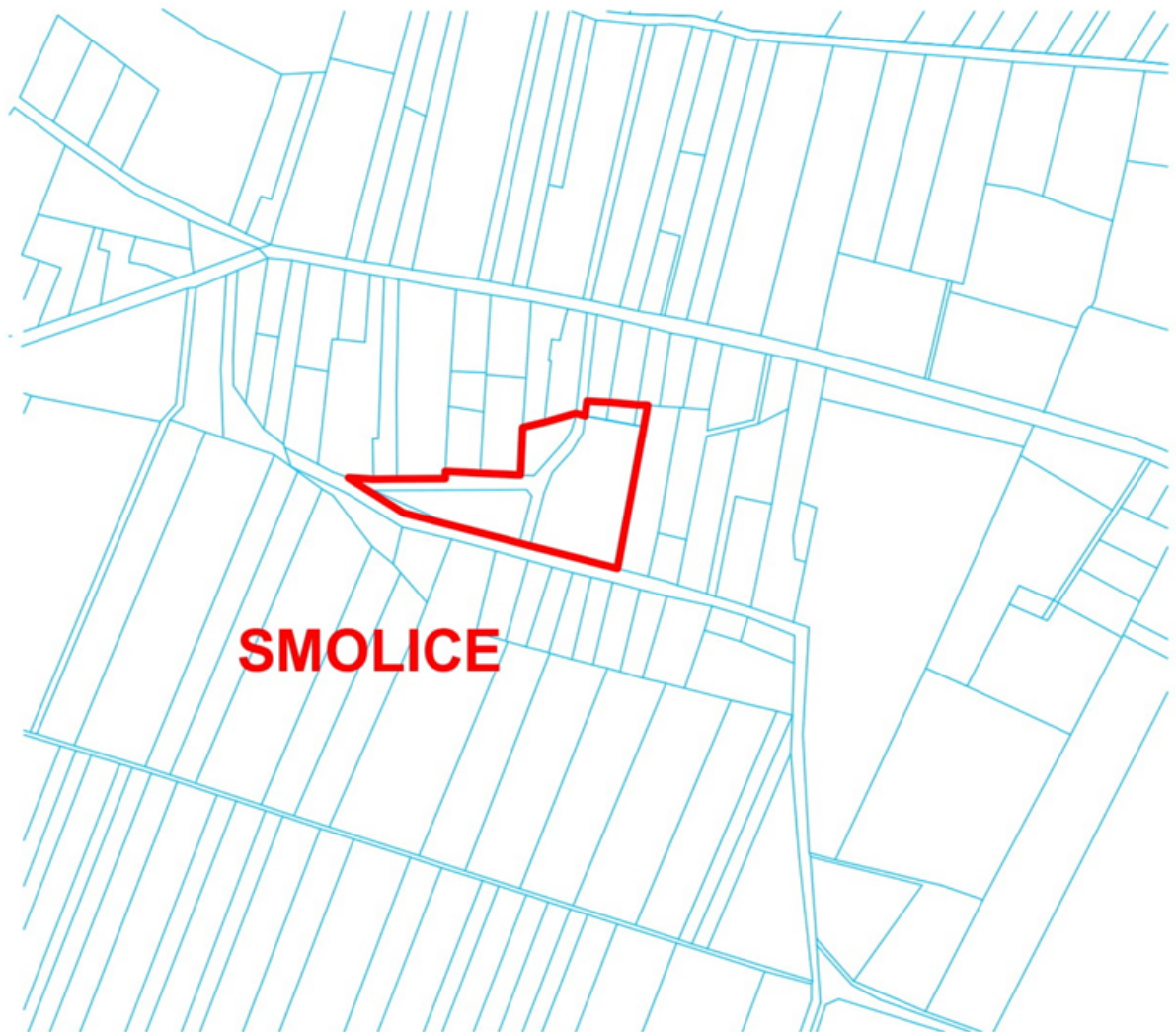
Załącznik Nr 6 do uchwały Nr XXXI/308/2021  
Rady Miejskiej w Strykowie  
z dnia 25 stycznia 2021 r.



LEGENDA:



GRANICE TERENU OBJĘTEGO PLANEM

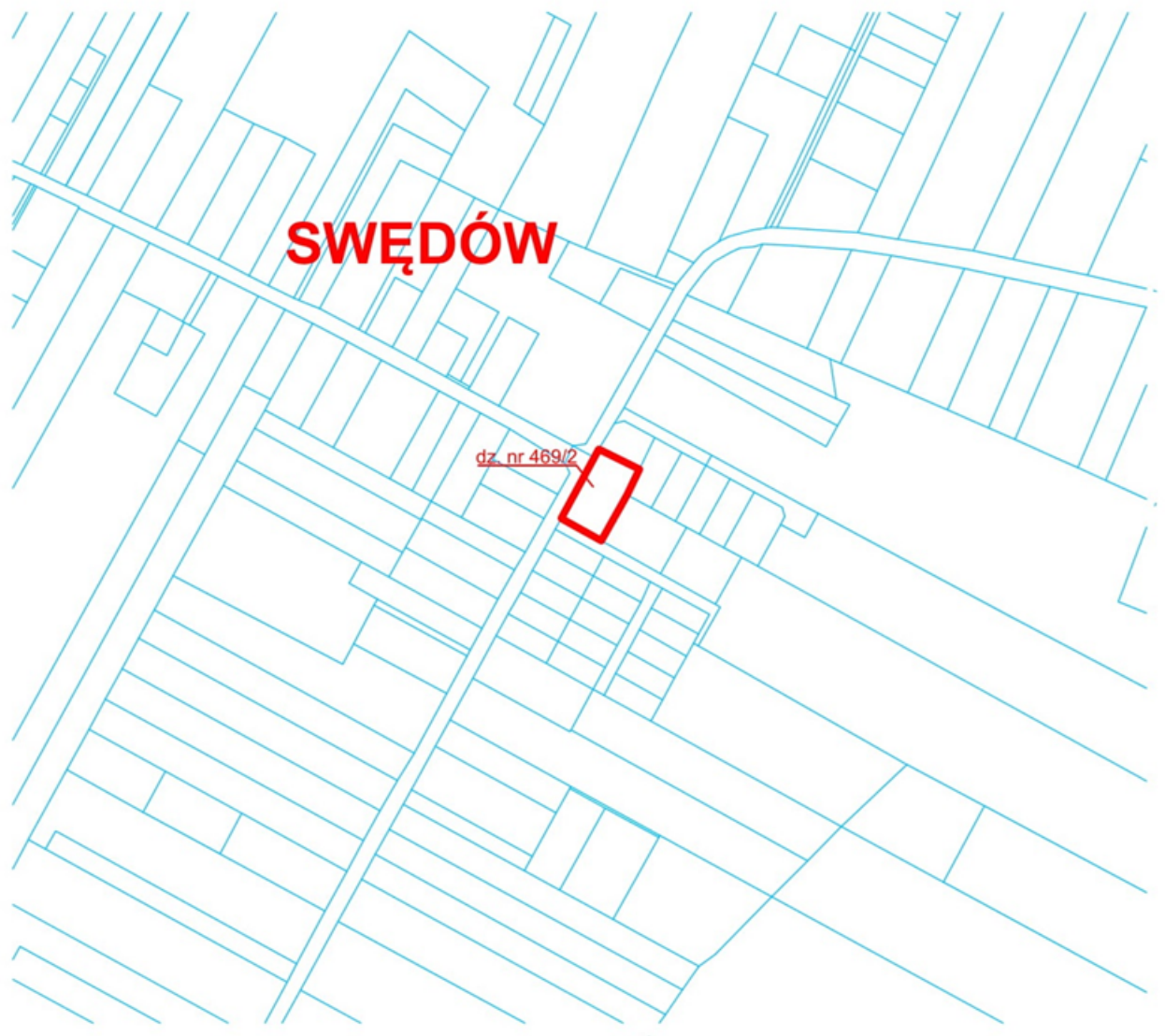


LEGENDA:



GRANICE TERENU OBJĘTEGO PLANEM

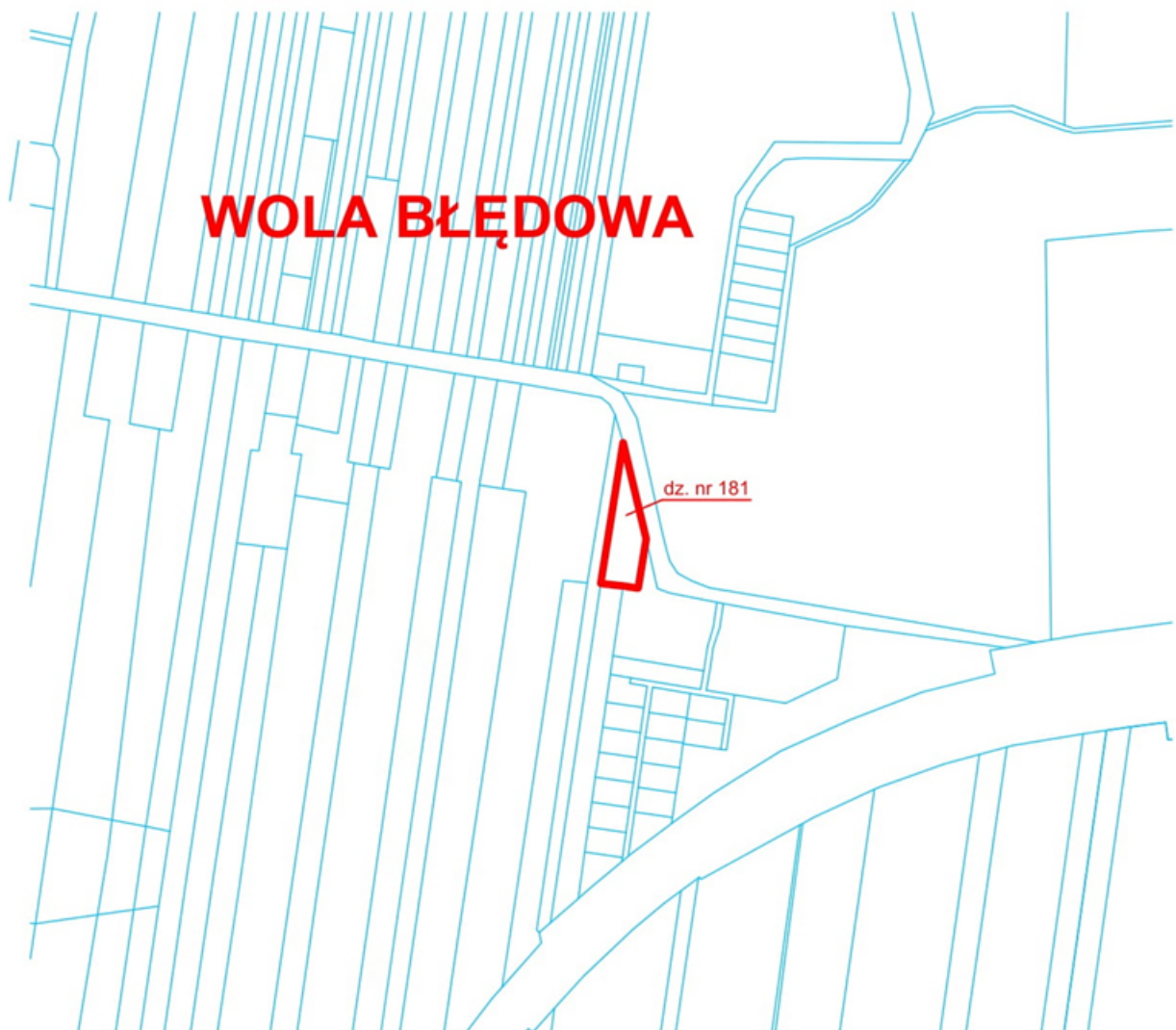




LEGENDA:



GRANICE TERENU OBJĘTEGO PLANEM



LEGENDA:



GRANICE TERENU OBJĘTEGO PLANEM